

Гастровидеоскоп
GIF-XZ1200

Инновационный гастроскоп со 125-кратным *1 оптическим увеличением



Поскольку медицина постоянно развивается, в будущем может потребоваться модификация изделия либо изменение его конструкции, технических характеристик, дополнительных принадлежностей или предоставляемых услуг.

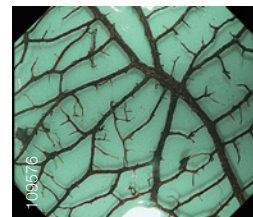
Инновационный гастроскоп со 125-кратным*1 оптическим увеличением

Оптическое увеличение в 125 раз

GIF-XZ1200 — это ультрасовременный гастроскоп с функцией увеличения, позволяющий визуализировать мельчайшие детали на слизистой оболочке в области интереса с максимальным увеличением в 125 раз*1. Передовые оптические характеристики эндоскопа дополнены режимом NBI (узкоспектральной визуализации) для еще более детализированного наблюдения, что обеспечивает повышенную точность и надежность диагностики.



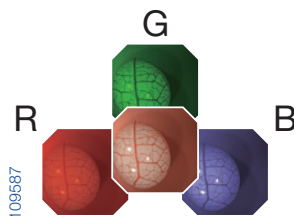
Изображение, полученное в белом свете



Оптическое 125-кратное увеличение с функцией NBI

Режим высокой FPS (частота кадров в секунду)

Для получения эндоскопических изображений в колоноскопе GIF-XZ1200 используется технология последовательного сканирования. Кроме того, за счет запатентованного кристалла с КМОП-структурой колоноскоп GIF-XZ1200 оснащен режимом высокой FPS (частота кадров в секунду)*2, при котором возможен захват изображения со скоростью 120 кадров в секунду. Это способствует минимизации эффекта мерцания и цветной окантовки на изображении.



Точный контроль увеличения с помощью рычага управления увеличением

Рычаг управления увеличением позволяет вручную регулировать фокусное расстояние и настраивать коэффициент оптического увеличения с большей точностью, чтобы получить увеличенное эндоскопическое изображение, которое отвечает целям исследования.



Дистальный колпачок MAJ-1989

Для обеспечения лучших результатов мы рекомендуем использовать дистальный колпачок MAJ-1989. Этот аксессуар особенно полезен при использовании эндоскопов с функцией увеличения: он помогает поддерживать оптимальное расстояние до слизистой оболочки, тем самым упрощая фокусировку.



Прочие характеристики

- ErgoGrip — улучшенная эргономика блока управления эндоскопом
- Поддержка работы в режимах TXI, RDI и NBI при подключении к видеоинформационному центру CV-1500
- Водонепроницаемый One-touch коннектор

*1 с МЕДИЦИНСКИМ МОНИТОРОМ 4K UHD OEV321UH. *2 доступно только при подключении к CV-1500.

Технические характеристики		
Оптическая система	Поле обзора	Широкое: 140°/Теле: 87°
	Направление наблюдения	Прямое наблюдение
	Глубина резкости	Обычная: от 7 до 100 мм Теле: от 1,5 до 3 мм
Вводимая часть	Внешний диаметр дистального конца	ø 9,9 мм
	Дистальный конец увеличенный вид	<p>Верхняя сторона: Линза световода, Сопло канала вода/воздух</p> <p>Правая сторона: Линза объектива</p> <p>Левая сторона: Выходное отверстие инструментального канала</p> <p>Нижняя сторона: Дополнительный канал подачи воды</p>
Инструментальный канал	Внешний диаметр вводимой трубки	ø 9,9 мм
	Рабочая длина	1030 мм
	Внутренний диаметр канала	ø 2,8 мм
	Минимальная дистанция видимости*3	2 мм (режим стандартного фокуса)
Дополнительный канал подачи воды	Направление входа эндотерапевтических аксессуаров в эндоскопическое изображение и выхода из него	
	Направление входа струи воды в эндоскопическое изображение	
Подвижная часть	Угол сгибания	Вверх 210°/вниз 90°/вправо 100°/влево 100°
Общая длина	1350 мм	
Совместимая система	Видеоинформационный центр CV-1500	
	Видеоинформационный центр CV-290	
	Источник света CLV-290SL, CLV-290	

*3 Расстояние от дистального конца эндоскопа.



ГАСТРОВИДЕОСКОП EVIS X1 GIF-XZ1200